



LV Reunión Territorial de la Región de Murcia 10 de diciembre de 2021



LUGAR: SALON DE ACTOS DEL HOSPITAL GENERAL UNVERSITARIO LOS ARCOS
DEL MAR MENOR (SAN JAVIER)
HORA DE INICIO: 8.30 HORAS



SeAP-IAP

[Sociedad Española de Anatomía Patológica]
[International Academy of Pathology]



**Autora: Ana Isabel
Sánchez Pérez.**

**Co- autores: M. Dolores
Aliaga Prieto, Encarnación
Sánchez Baeza, MCarmen
García Pillado, Jose Víctor
Bolarín López, Juana
Gómez Ruíz**

TEAPs Hospital Universitario
Los Arcos del Mar Menor,
Murcia

LOS TÉCNICOS DE ANATOMÍA PATOLÓGICA Y CITOLOGÍA EN EL SIGLO XXI



- Los Técnicos de Anatomía Patológica (TEAP) surgieron de la necesidad de dotar a las cátedras universitarias de técnicos “laborantes” para la preparación de material histológico docente de las Facultades de Medicina y Veterinaria.
- Las funciones principales consistían en la realización de técnicas histológicas básicas, orientadas a fines docentes y de investigación.
- Con la evolución de la tecnología en medicina los TEAP se fueron especializando y agrupando en distintas subespecialidades.
- Se crearon y modificaron los planes de estudio y competencias profesionales.
- El título y las enseñanzas mínimas se establecían en el RD538/1995 del 7 de Abril.
- Actualización del título y enseñanzas mínimas en el RD767/2014 del 12 de septiembre.

CITOLOGIA



CALIDAD

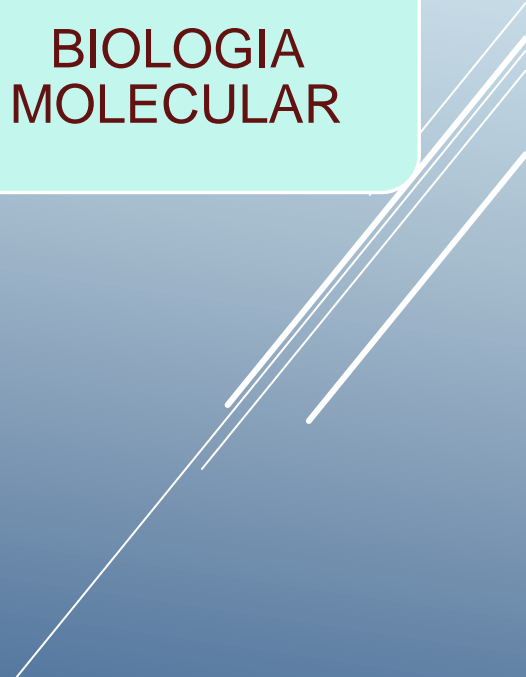


CAMPOS A
DESARROLLAR
POR EL TEAP



BIOLOGIA
MOLECULAR

MACROSCOPIA



CITOLOGIA/ CITOTÉCNICO

- ❖ Los cito técnicos se definen como **Técnicos Superiores de Anatomía Patológica y Citología, Ley 44/2003, del 21 de noviembre.**
- ❖ Las nuevas técnicas y asegurar conceptos necesita reciclaje continuo en formación.
- ❖ Su carga de trabajo se basa en el cáncer de cérvix.
- ❖ La citología NO ginecológica es igual de importante y está cambiando de complejidad y variedad continuamente(PAAF con eco endoscopia, pruebas moleculares,etc).
- ❖ Avances tecnológicos (diagnóstico molecular, inmunocitoquímica, citometría de flujo y automatización) obliga a replantear funciones.

- ❖ Educación continuada en el propio laboratorio, cursos ,congresos, etc.
- ❖ Examen de la Academia Internacional de Citología (NO RECONOCIDO).
- ❖ Necesidad de regular la formación continuada.
- ❖ Valorar por parte de los cito técnicos constituirse o participar en Asociaciones



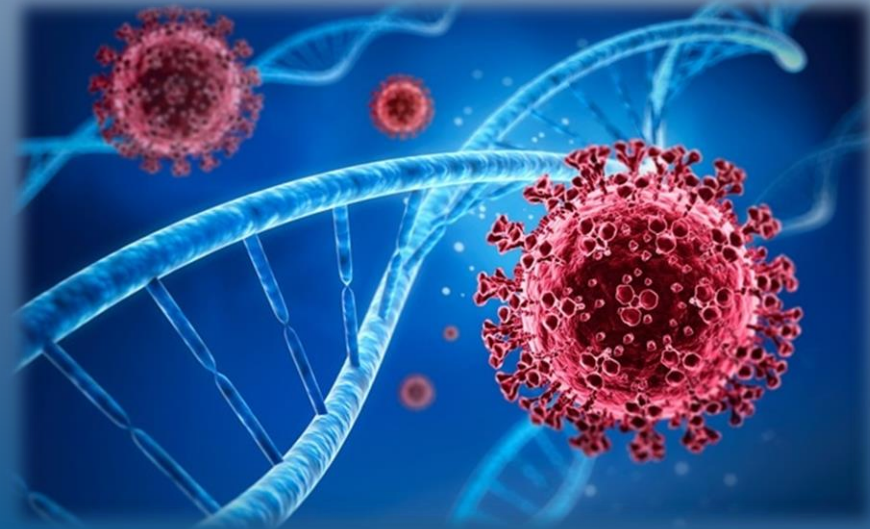
BIOLOGIA MOLECULAR

❖ La Biología Molecular(B.M) como entidad propia.

❖ Los TEAP deben conocer:

- La comprensión y actualización de las características y propiedades de los ácidos nucleicos.
- La optimización de su obtención a partir de los diferentes tipos de muestras habituales.
- Los diferentes tipos de alteraciones genéticas.
- Las técnicas más utilizadas para su estudio en el laboratorio de Biología Molecular .
- La aplicación de éstas para la detección de biomarcadores.

- ❖ El / los TEAP deben ser seleccionados por un responsable del laboratorio (por motivos funcionales, legales y de calidad)
- ❖ Técnicas muy sensibles y costosas.
- ❖ Autoformación en el propio servicio y centros de investigación (Resolución Ministerial de Octubre de 2005).
- ❖ Formación continuada y homologada (seap, ifapes, roche,etc)



MACRO/TALLADO

- ❖ Incorporación del TEAP relativamente reciente en Europa y el resto del mundo.
- ❖ Se realiza bajo la supervisión de los patólogos.
- ❖ La implicación del TEAP dependerá además de factores como el número de personal cualificado, medios, residentes, etc.
- ❖ Programas de formación tratan poco esta parte de la especialidad / Autoformación y ayuda de los facultativos.
- ❖ Énfasis en las técnicas de fotografía:- permiten registro de todos los casos.
 - revisión de casos complejos.
 - Mejor control de calidad

❖ Principalmente biopsias de pequeño tamaño:

- Endoscopias digestivas
- Endoscopias ginecológicas
- Bronquiales
- Vesicales
- Cabeza y cuello
- Cilindros (hepáticos, médula ósea, prostáticos y mamarios)
- Resecciones transuretrales (RTU) vesicales y prostáticas.
- Polipectomias digestivas y ginecológicas



❖ Piezas quirúrgicas: Vesículas Seminales

Apéndices

Amígdalas

Adenoides

❖ El resto de muestras suelen ser talladas por un patólogo o residente con la ayuda de un TEAP.

❖ Excepciones en Valencia y Asturias entre otros. TEAP especializados en piezas grandes(mama, colon,etc)



CALIDAD

- ❖ Los procesos por los que pasa la muestra requieren de un buen control de calidad.
- ❖ Sistemas de trazabilidad (quién, cuándo y cómo)
- ❖ Hay que formar a los TEAP para manejar estos programas y resolver incidencias a nivel usuario.
- ❖ La revisión periódica de los procedimientos garantiza un estrecho control de los mismos (certificado de calidad).
- ❖ El jefe del laboratorio nombra a un responsable de calidad



❖ Los TEAP encargados de la calidad del Servicio deberán :

- Comprender el funcionamiento del **sistema de gestión de la calidad y su enfoque hacia la mejora**, como garantía de éxito en las organizaciones y como medio para cumplir con las expectativas del cliente.
- Extender el enfoque a **procesos** del sistema de gestión de calidad.
- Aplicar las **herramientas esenciales de evaluación**, encaminadas a conseguir la mejora continua de la organización que es el fin de los sistemas de gestión de calidad.
- Conocimiento de los requisitos del principal estándar de aplicación para Sistemas de Gestión de la Calidad **ISO 9001:2015**.

- ❖ Ayuda de la SEAP con el Programa de Garantía de Calidad en Patología (PGC).
- ❖ Revisará los protocolos de actuación en cada sección del laboratorio (detección de fallos, posibilidades de mejora).
- ❖ Promoverá la formación de los integrantes del servicio.



CONCLUSIONES

- La Anatomía Patológica es una especialidad de apoyo al diagnóstico, compleja en su contenido, que abarca casi todas las especialidades médicas y quirúrgicas, y que requiere la adquisición progresiva y supervisada de conocimientos teóricos y prácticos.
- Los TSAPC deben de tener una formación continuada con un enfoque más práctico.
- Deben disponerse en los centros de trabajo de los medios económicos y de tiempo necesarios para garantizar un mínimo de asistencia a cursos acreditados, así como de actualización del personal.
- La formación es esencial para la obtención de los objetivos de calidad.



LV Reunión Territorial de la Región de Murcia 10 de diciembre de 2021



LUGAR: SALON DE ACTOS DEL HOSPITAL GENERAL UNVERSITARIO LOS ARCOS
DEL MAR MENOR (SAN JAVIER)
HORA DE INICIO: 8.30 HORAS



SeAP-IAP

[Sociedad Española de Anatomía Patológica]
[International Academy of Pathology]

